

# Simplify line

## Modelo · Model

ATG 600 A N PO

## Ref.





800205\_700

EAN: 5601359257005

HSCode: 84185011



W **750**  
D **720**  
H **1995**

 —  **459**  **98**  **-16/-22**

## Descrição

Equipamento para utilização em cozinhas profissionais, para conservação de alimentos congelados, com aplicação direta de containers GN 2/1

Com 60mm de isolamento, termostato digital, frio estático nas prateleiras e descongelação manual.

Com exterior em aço inox, interior em plástico termoformado, 6 prateleiras fixas, porta reversível com fecho automático e 4 pés reguláveis em inox. Tem a possibilidade de aplicação de 14 cestos no interior como forma de organização e separação dos produtos a conservar.

## Title Pres.

*Equipment to be used in professional kitchens as storage and display of frozen foods, allows direct application of GN 2/1 containers*

*With 60 mm insulation, digital thermostat, static cold on the shelves and manual defrost.*

*With exterior in stainless steel and interior in thermoformed plastic, 6 fixed shelves, reversible door with self-closing and 4 adjustable inox feet. It has the option to apply on interior 14 baskets on interior as a way of organizing and separating the products to be preserved.*

Simplify  
lineModelo · ModelRef.

ATG 600 A N PO

800205\_700

Características Técnicas *Technical Features*

Largura interior	<i>Internal width</i>	622 mm	
Profundidade interior	<i>Internal depth</i>	545 mm	
Altura interior	<i>Internal height</i>	1503 mm	
Isolamento	<i>Insulation</i>	60 mm	
Tipo de isolamento	<i>Insulation type</i>	Poliuretano de alta densidade com base de água 42Kg/m <sup>3</sup> <i>High density water base polyurethane 42Kg/m<sup>3</sup></i>	
Volume bruto	<i>Gross volume</i>	544 Lts	
Volume líquido	<i>Net volume</i>	459 Lts	
Capacidade garrafas	<i>Bottle capacity</i>	—	
Peso líquido	<i>Net weight</i>	98 Kg	
Peso com embalagem	<i>Weight with packaging</i>	110 Kg	
Material interior	<i>Interior material</i>	Poliestireno de Alta Densidade Branco <i>White High Density Polystyrene</i>	
Material exterior	<i>Exterior material</i>	Aço Inox AISI 441 <i>Stainless steel AISI 441</i>	
Material traseiro	<i>Back material</i>	Poliestireno de alta densidade <i>High density polystyrene</i>	
Prateleiras	<i>Shelves</i>	6x(650x530)	
Tipo de rodas / Pés	<i>Wheel type / Feet</i>	4 Pés em Inox <i>4 Inox Feet</i>	
Porta	<i>Door</i>	<input checked="" type="radio"/> Opaca · <i>Solid</i>	<input type="radio"/> Vidro · <i>Glass</i>
Porta reversível	<i>Reversible door</i>	<input checked="" type="radio"/> SIM · <i>YES</i>	<input type="radio"/> NÃO · <i>NO</i>
Fechadura	<i>Lock</i>	<input type="radio"/> SIM · <i>YES</i>	<input checked="" type="radio"/> NÃO · <i>NO</i>
Descongelação	<i>Defrost</i>	<input type="radio"/> Automática · <i>Automatic</i>	<input checked="" type="radio"/> Manual · <i>Manual</i>
Condensador	<i>Condenser</i>	<input checked="" type="radio"/> Ventilado · <i>Ventilated</i>	<input type="radio"/> Estático · <i>Static</i>
Evaporador	<i>Evaporator</i>	<input type="radio"/> Ventilado · <i>Ventilated</i>	<input checked="" type="radio"/> Estático · <i>Static</i>
Iluminação	<i>Lighting</i>	<input type="radio"/> SIM · <i>YES</i>	<input checked="" type="radio"/> NÃO · <i>NO</i>
Potência	<i>Power</i>	280 W	
Potência Frigorífica	<i>Cooling Capacity</i>	487 W	
Tensão   Freq.	<i>Tension   Freq.</i>	230V/50 Hz	
Comprimento cabo de alimentação	<i>Power suply lenght</i>	2,5 m	
Classe climática	<i>Climate class</i>	5 (40°C/40%)	
Classe temperatura	<i>Temperature class</i>	—	
Consumo	<i>Consumption</i>	1675 Kwh/ano <i>1675 Kwh/year</i>	
Classe energética	<i>Energy class</i>	—	
Termostato	<i>Controller</i>	Digital	
Gás	<i>Gas</i>	R290	
Carga de gás	<i>Gas load</i>	140 g	
Nível Ruído	<i>Noise Level</i>	< 70 dBa	

Características técnicas e de construção sujeitas a variações sem aviso prévio.  
*Technical and construction features are subject to change without notice.*

Cooler than ever

Marecos 

# Simplify line

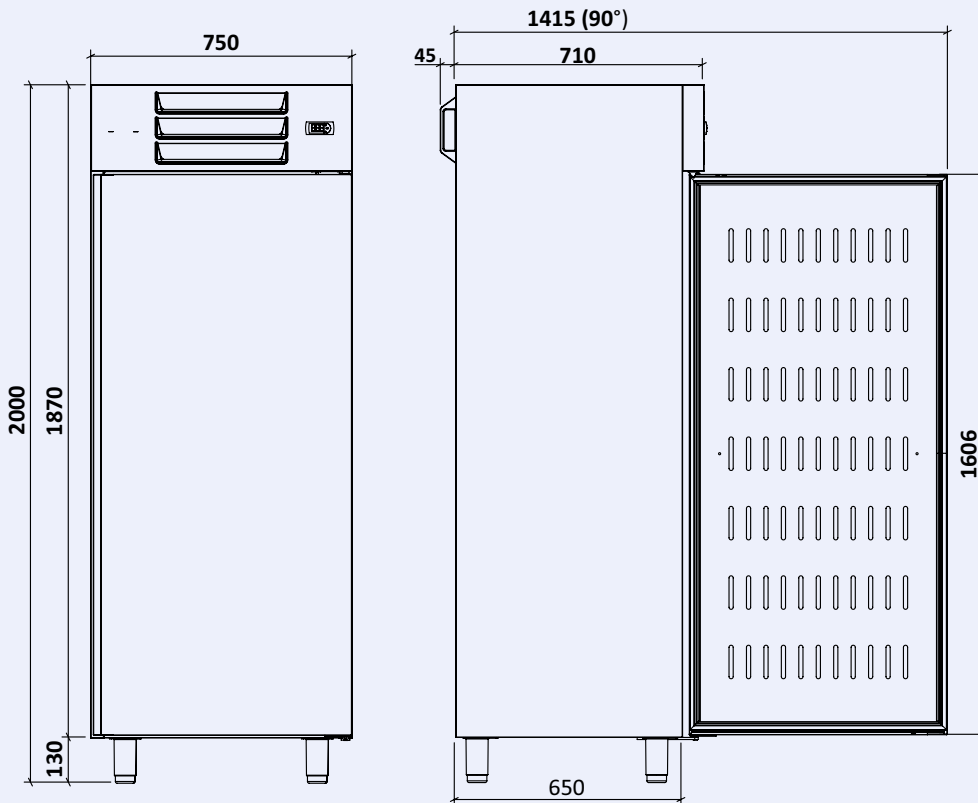
Modelo · Model

ATG 600 A N PO

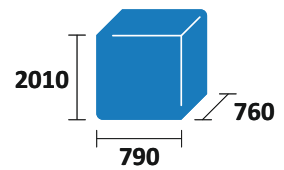
Ref.

800205\_700

Desenho Técnico · Technical Drawing

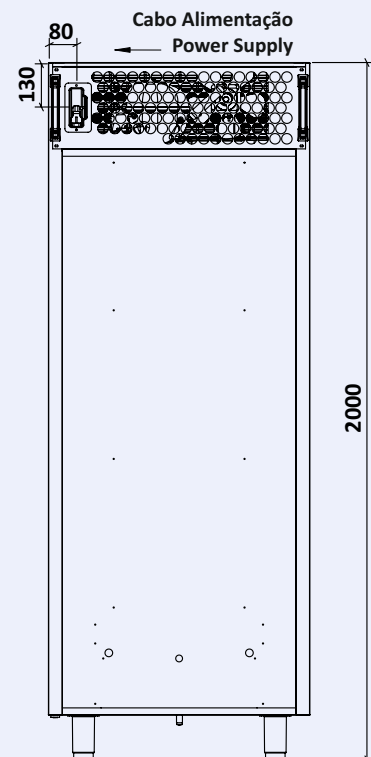
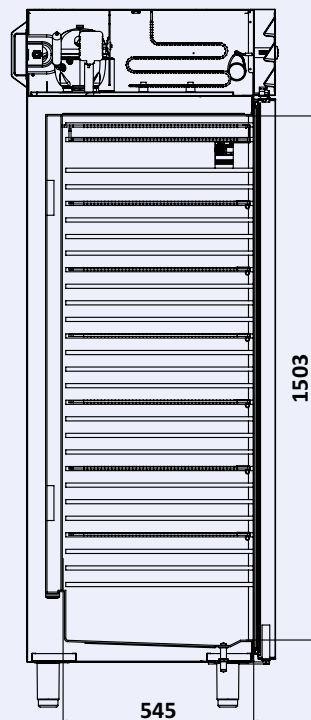
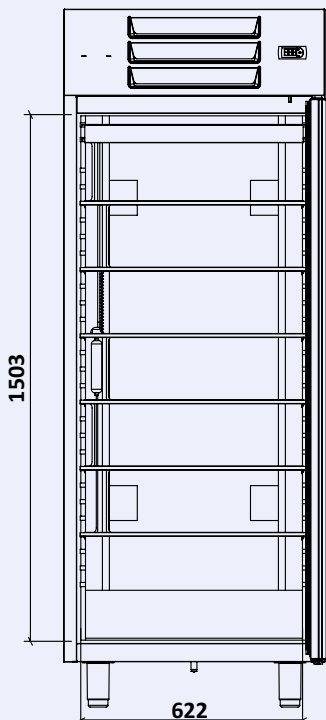


Dimensões embalagem (mm)  
Package dimensions (mm)



Capacidade de Carga (unid)  
Load Capacity (unit)

TIR	20"	40"
51	21	45



Características técnicas e de construção sujeitas a variações sem aviso prévio.  
Technical and construction features are subject to change without notice.

[marecos.com](http://marecos.com)

A proud member of  Oltrem family

# Simplify line

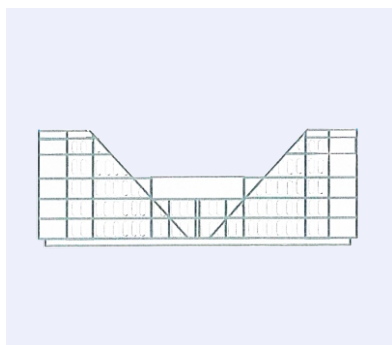
Modelo · Model

ATG 600 A N PO

Ref.

800205\_700

## Acessórios · Accessories



**Cesto · Basket**  
W500xD300xH170mm  
Cód.003044



**Kit Rodas · Wheels Kit**  
Cód.129001



**Kit Fechadura · Lock**  
Cód.129027V0399



**Embalagem Madeira · Wood Package**