

Simplify line

Modelo · Model

APA 600 N PO

Ref.

800146_800

EAN: 5601359168004

HSCODE: 84185011



W 750
D 750
H 1880



— 466 99 -16/-22

Descrição

Equipamento ótimo para reserva e conservação de produtos congelados.

Com 60mm de isolamento, termostato digital, frio estático nas prateleiras e descongelamento manual.

Dotado de fechadura de série, exterior em aço inox, interior em plástico termoformado, 6 prateleiras fixas, porta reversível com fecho automático e 4 deslizadores com 2 pés niveladores. Tem a possibilidade de aplicação de 14 cestos no interior como forma de organização e separação dos produtos a conservar.

Title Pres.

Excellent equipment to be used as reserve for frozen products.

With 60mm insulation, digital thermostat, static cold on the shelves and manual defrost.

Equipped with lock, exterior in stainless steel and interior in thermoformed plastic, 6 fixed shelves, reversible door with self-closing and 4 rollers with 2 levellers. It has the option to apply 14 baskets on interior as a way of organizing and separating the products to be preserved.

Simplify
line

Modelo · Model

Ref.

APA 600 N PO

800146_800

Características Técnicas *Technical Features*

Largura interior	<i>Internal width</i>	622 mm	
Profundidade interior	<i>Internal depth</i>	545 mm	
Altura interior	<i>Internal height</i>	1603 mm	
Isolamento	<i>Insulation</i>	60 mm	
Tipo de isolamento	<i>Insulation type</i>	Poliuretano de alta densidade com base de água 42Kg/m ³ <i>High density water base polyurethane 42Kg/m³</i>	
Volume bruto	<i>Gross volume</i>	567 Lts	
Volume líquido	<i>Net volume</i>	466 Lts	
Capacidade garrafas	<i>Bottle capacity</i>	—	
Peso líquido	<i>Net weight</i>	99 Kg	
Peso com embalagem	<i>Weight with packaging</i>	113 Kg	
Material interior	<i>Interior material</i>	Poliestireno de Alta Densidade Branco <i>White High Density Polystyrene</i>	
Material exterior	<i>Exterior material</i>	Aço Inox AISI 441 <i>Stainless Steel AISI 441</i>	
Material traseiro	<i>Back material</i>	Poliestireno de alta densidade <i>High density polystyrene</i>	
Prateleiras	<i>Shelves</i>	6x(650x510)	
Tipo de rodas / Pés	<i>Wheel type / Feet</i>	4 Deslizadores + 2 Niveladores <i>4 Rollers + 2 Levelers</i>	
Porta	<i>Door</i>	<input checked="" type="radio"/> Opaca · <i>Solid</i>	<input type="radio"/> Vidro · <i>Glass</i>
Porta reversível	<i>Reversible door</i>	<input checked="" type="radio"/> SIM · <i>YES</i>	<input type="radio"/> NÃO · <i>NO</i>
Fechadura	<i>Lock</i>	<input checked="" type="radio"/> SIM · <i>YES</i>	<input type="radio"/> NÃO · <i>NO</i>
Descongelação	<i>Defrost</i>	<input type="radio"/> Automática · <i>Automatic</i>	<input checked="" type="radio"/> Manual · <i>Manual</i>
Condensador	<i>Condenser</i>	<input type="radio"/> Ventilado · <i>Ventilated</i>	<input checked="" type="radio"/> Estático · <i>Static</i>
Evaporador	<i>Evaporator</i>	<input type="radio"/> Ventilado · <i>Ventilated</i>	<input checked="" type="radio"/> Estático · <i>Static</i>
Iluminação	<i>Lighting</i>	<input type="radio"/> SIM · <i>YES</i>	<input checked="" type="radio"/> NÃO · <i>NO</i>
Potência	<i>Power</i>	260 W	
Potência Refrigerica	<i>Cooling Capacity</i>	487 W	
Tensão Freq.	<i>Tension Freq.</i>	230V/50 Hz	
Comprimento cabo de alimentação	<i>Power suply lenght</i>	2,5 m	
Classe climática	<i>Climate class</i>	4 (30°C/55%)	
Classe temperatura	<i>Temperature class</i>	—	
Consumo	<i>Consumption</i>	2179Kwh/ano <i>2179Kwh/year</i>	
Classe energética	<i>Energy class</i>	—	
Termostato	<i>Controller</i>	Digital	
Gás	<i>Gas</i>	R290	
Carga de gás	<i>Gas load</i>	140 g	
Nível Ruído	<i>Noise Level</i>	< 70 dBa	

Características técnicas e de construção sujeitas a variações sem aviso prévio.
Technical and construction features are subject to change without notice.

Simplify line

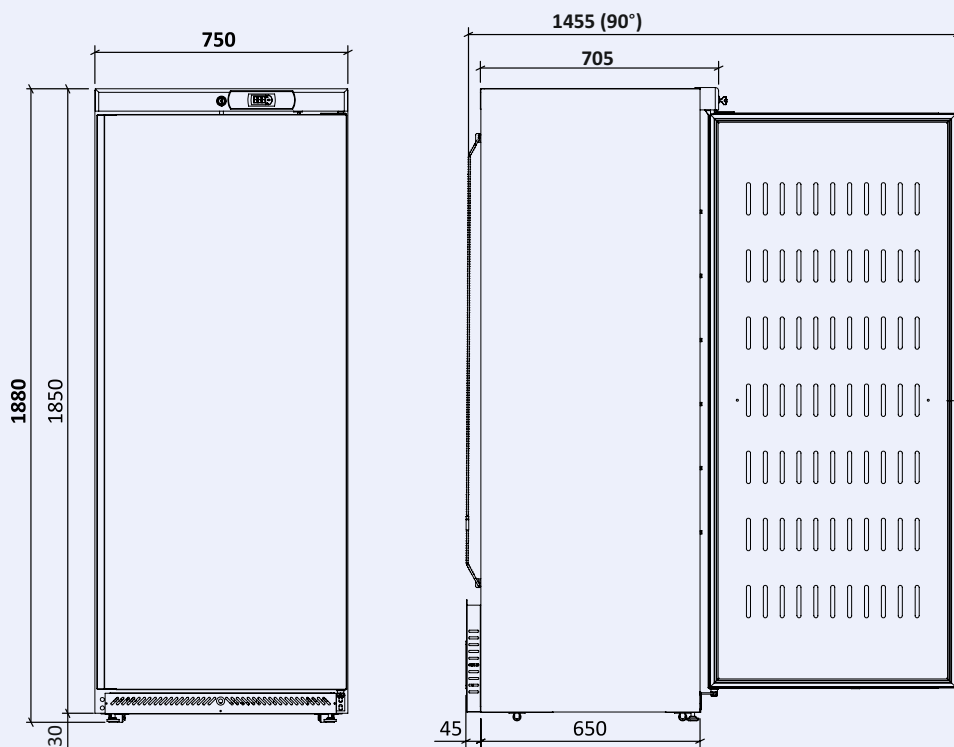
Modelo · Model

APA 600 N PO

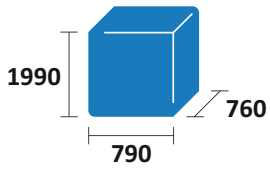
Ref.

800146_800

Desenho Técnico · Technical Drawing

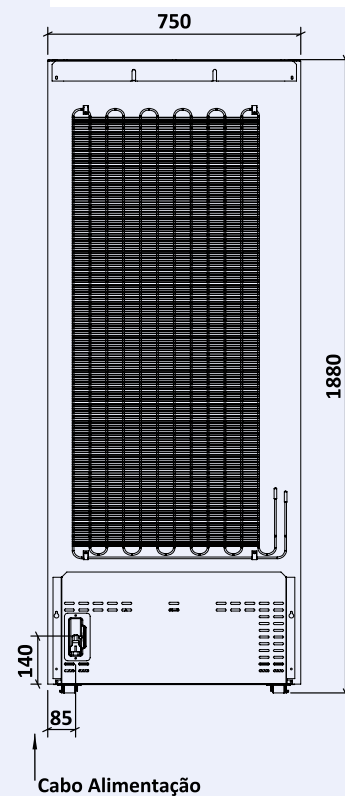
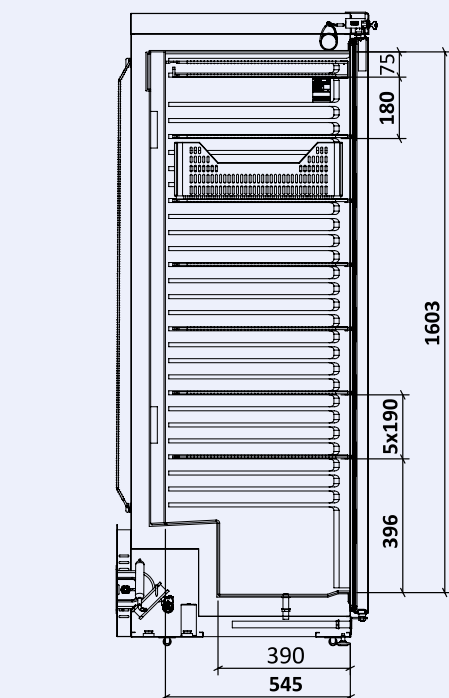
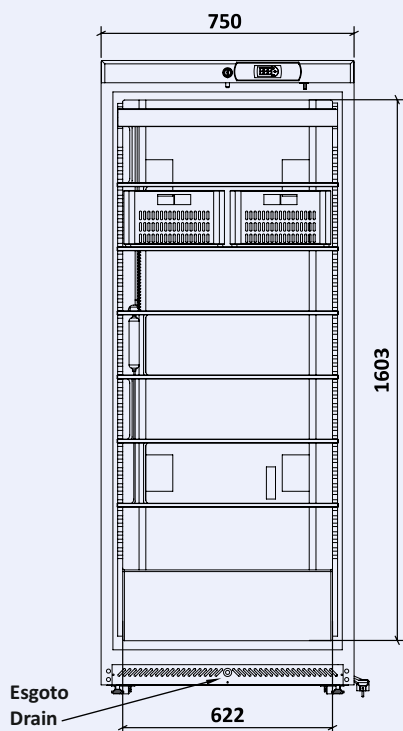


Dimensões embalagem (mm)
Package dimensions (mm)



Capacidade de Carga (unid)
Load Capacity (unit)

TIR	20"	40"
51	21	45



Características técnicas e de construção sujeitas a variações sem aviso prévio.
Technical and construction features are subject to change without notice.

Simplify line

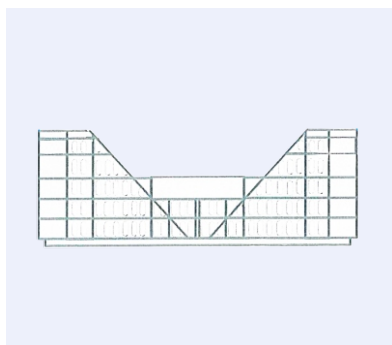
Modelo · Model

APA 600 N PO

Ref.

800146_800

Acessórios · Accessories



Cesto · Basket
W500xD300xH170mm
Cód.003044



Kit Rodas · Wheels Kit
Cód.129001



Kit Pés Inox · Inox Feet Kit
Cód.129004_3



Embalagem Madeira · Wood Package